

# Los mamíferos de la “era del hielo”- Pleistoceno-Cuaternario

Visita nuestra sala “Buenos Aires, un millón de años atrás”. Realiza las actividades (pág. 2 y 3) para conocer más sobre estos curiosos mamíferos.

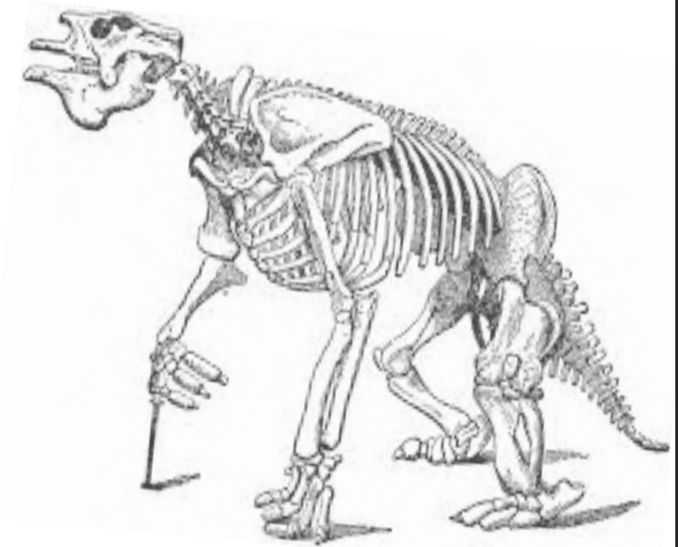


Hace un millón de años atrás Buenos Aires tenía un paisaje muy diferente al que hoy conocemos, no existían edificios, ni automóviles, y aún el hombre no había llegado a nuestras pampas. Había una extensa llanura donde vivían, entre otros animales, grandes y extraordinarios mamíferos.

¡Había osos de más de 2 m de altura, perezosos gigantes, elefantes mastodontes y armadillos con fuertes colas

armadas! (entre otros). Debido a que la Tierra estaba cubierta por grandes glaciares, el clima era frío y seco. Pero atención, esos enormes bloques de hielo no llegaron a cubrir Buenos Aires.

Muchos de los grupos de grandes mamíferos llegaron a convivir con el hombre hacia el final de la era del hielo y se extinguieron poco tiempo después.



**¡No te pierdas de ver al megaterio americano! Perezoso gigante de más de 4 m de largo.**

# Los mamíferos de la "era del hielo"- Pleistoceno-Cuaternario

Podés cortar y pegar alguno de los mamíferos prehistóricos en el paisaje de "Buenos Aires, un millón de años atrás" (hoja 3).  
Ubica cada animal según sus características.



# Los mamíferos de la “era del hielo”- Pleistoceno/Cuaternario



**HERBÍVORO**  
Con trompa  
corta

**HERBÍVORO**  
Con cuerpo  
parecido a un  
rinoceronte.

**HERBÍVORO**  
Con fuertes  
garras en sus  
manos y pies



**HERBÍVORO**  
Con trompa  
muy larga

**HERBÍVORO**  
Con caparazón

**HERBÍVORO**  
Semejante a  
una cebra

**CARNÍVORO**  
Con colmillos  
muy filosos

