

Fichas didácticas

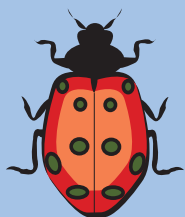
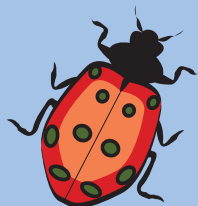
Nivel inicial



Las fichas didácticas constituyen un instrumento para trabajar en el aula, antes o después de la visita.

Las actividades están orientadas a fijar conceptos, indagar sobre la naturaleza y motivar actitudes positivas hacia el medio ambiente y nuestro patrimonio cultural.

Pretendemos que la articulación del Museo con la escuela permita desarrollar en los jóvenes una cultura ciudadana participativa, donde nuestro museo constituya un nodo vincular entre la ciencia y la ciudadanía.



Ficha didáctica: Paleontología

“La mochila del paleontólogo”

Nivel inicial



Une con trazos la mochila con todos los objetos que utilizan los paleontólogos para trabajar en el campo



PARA DIALOGAR EN EL AULA

- ¿Dónde trabajan los paleontólogos?
- ¿Para qué usan cada una de estos objetos?
- ¿Qué otras cosas necesitan para trabajar en el campo buscando fósiles?