

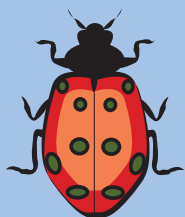
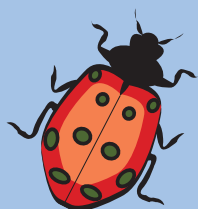
Fichas didácticas Primaria



Las fichas didácticas constituyen un instrumento para trabajar en el aula, antes o después de la visita al Museo.

Las actividades están orientadas a fijar conceptos, indagar sobre la naturaleza y motivar actitudes positivas hacia el medio ambiente y nuestro patrimonio cultural.

Pretendemos que la articulación del Museo con la escuela permita desarrollar en los jóvenes una cultura ciudadana participativa, donde el Museo constituya un nodo vincular entre la ciencia y la ciudadanía.



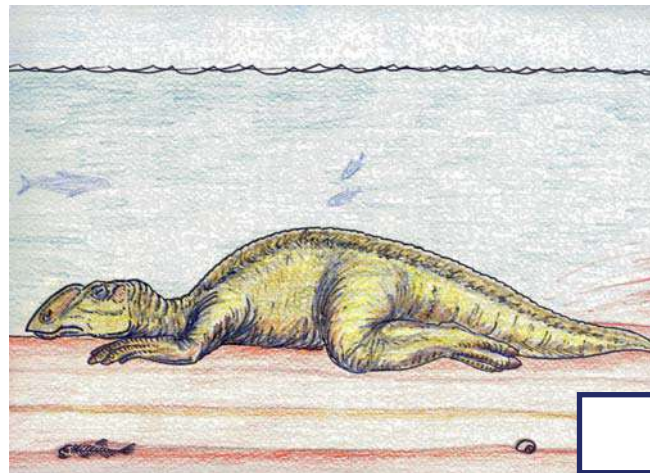
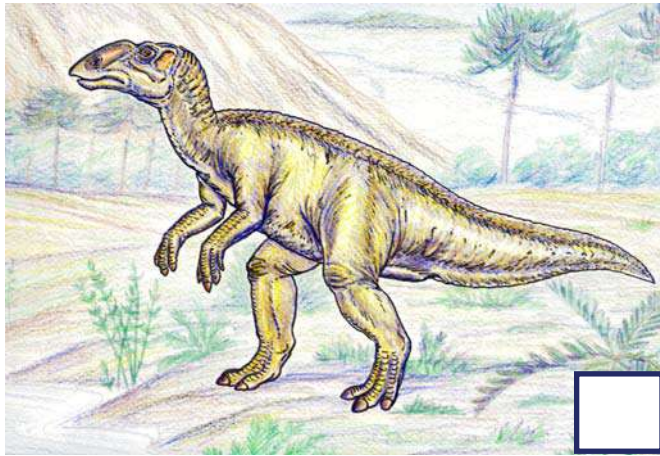
Ficha didáctica: Paleontología

Formación del fósil de un dinosaurio

1er.Ciclo-Nivel primario



¿Cómo se forma un fósil de dinosaurio? Ordena los cuadros del 1 al 4



PARA DIALOGAR EN EL AULA

¿Qué sucedió con el dinosaurio en cada etapa?
¿Qué hubiese sucedido si los sedimentos no cubrían su cuerpo?