

Fichas didácticas

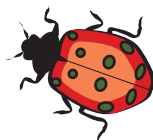
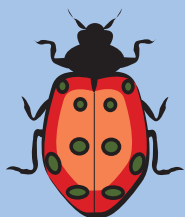
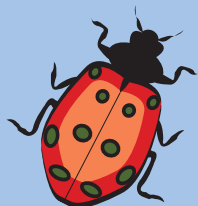
Nivel primario



Las fichas didácticas constituyen un instrumento para trabajar en el aula, antes o después de la visita al Museo.

Las actividades están orientadas a fijar conceptos, indagar sobre la naturaleza y motivar actitudes positivas hacia el medio ambiente y nuestro patrimonio cultural.

Pretendemos que la articulación del Museo con la escuela permita desarrollar en los jóvenes una cultura ciudadana participativa, donde el Museo constituya un nodo vincular entre la ciencia y la ciudadanía.



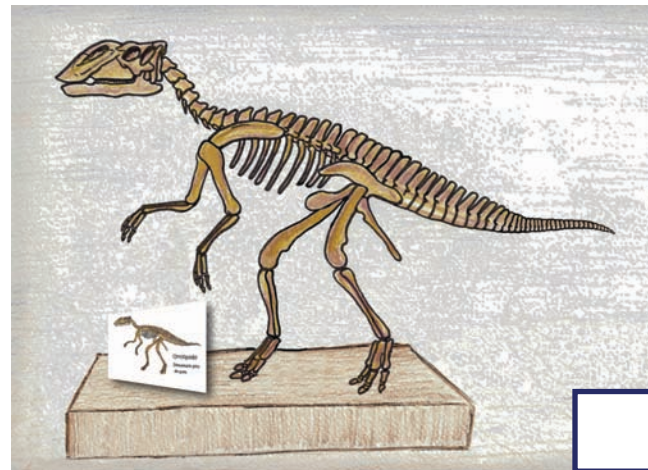
Ficha didáctica: Paleontología

1er.Ciclo-Nivel primario

Del yacimiento al Museo



Una vez hallado el fósil, los paleontólogos lo deben extraer y preparar cuidadosamente para transportarlo hacia el museo. Ordená los cuadros del 1 al 4 en forma cronológica.



PARA DIALOGAR EN EL AULA

Acerca de la actividad del paleontólogo:

¿En qué lugares se buscan fósiles de dinosaurios?

¿Cómo se hace para encontrarlos?

¿Cómo son preparados para el transporte hacia el museo?

Una vez en el museo: ¿qué se hace con ellos?