

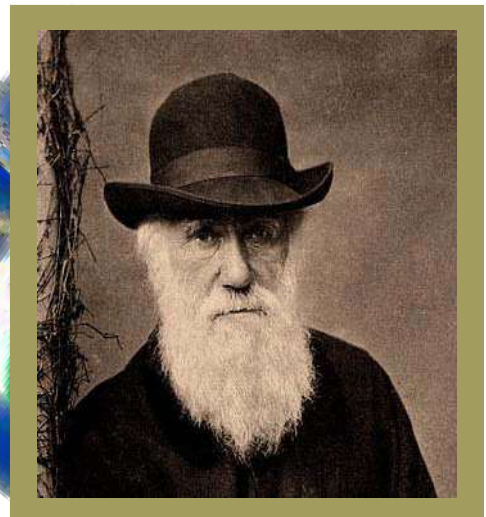
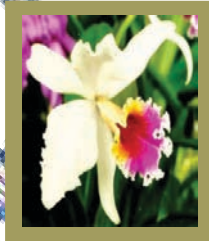
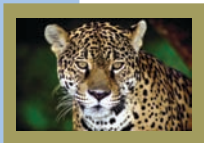
Fichas didácticas

Nivel secundario

Las fichas didácticas constituyen un instrumento para trabajar en el aula, antes o después de la visita al Museo.

Las actividades están orientadas a fijar conceptos, indagar sobre la naturaleza y motivar actitudes positivas hacia el medio ambiente y nuestro patrimonio cultural.

Pretendemos que la articulación del Museo con la escuela permita desarrollar en los jóvenes una cultura ciudadana participativa, donde el Museo constituya un nodo vincular entre la ciencia y la ciudadanía.

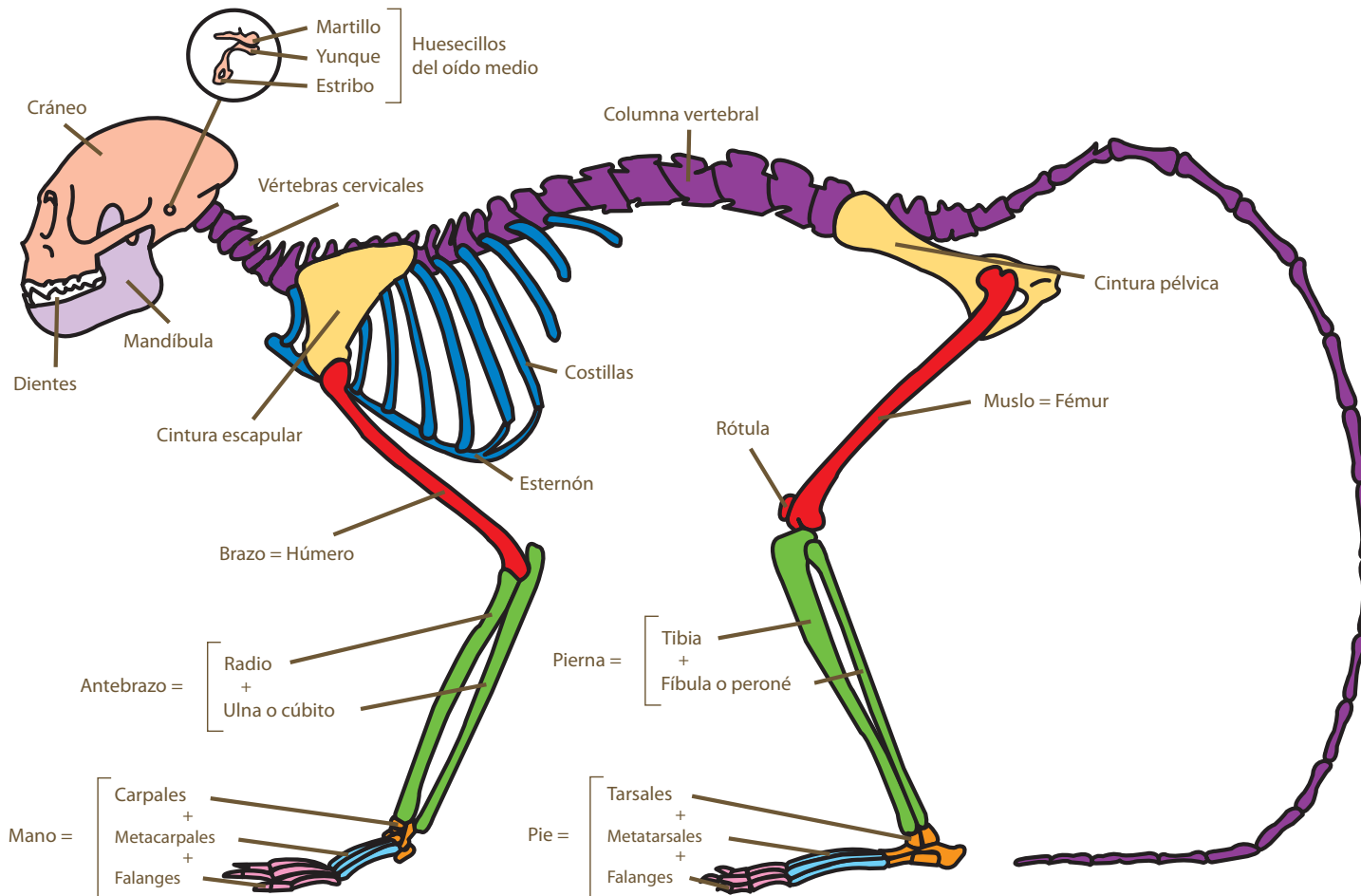


Ficha didáctica: Diversidad de seres vivos

Nivel secundario

Esqueleto y locomoción en mamíferos

El esqueleto de "Felipe" pertenece a un mono africano de nariz blanca (*Cercopithecus petaurista*) y se exhibe en la sala de Osteología de Mamíferos en el primer piso de nuestro museo. Resulta muy útil para reconocer los diferentes huesos del esqueleto de un mamífero y compararlo con el esqueleto de otros grupos de mamíferos.



Detectives en acción

¿Cómo reconocemos un esqueleto de mamífero?

Los diferentes tipos de mamíferos tienen esqueletos adaptados a modos de vida muy diversos, pero todos ellos tienen características exclusivas que no poseen otros vertebrados:

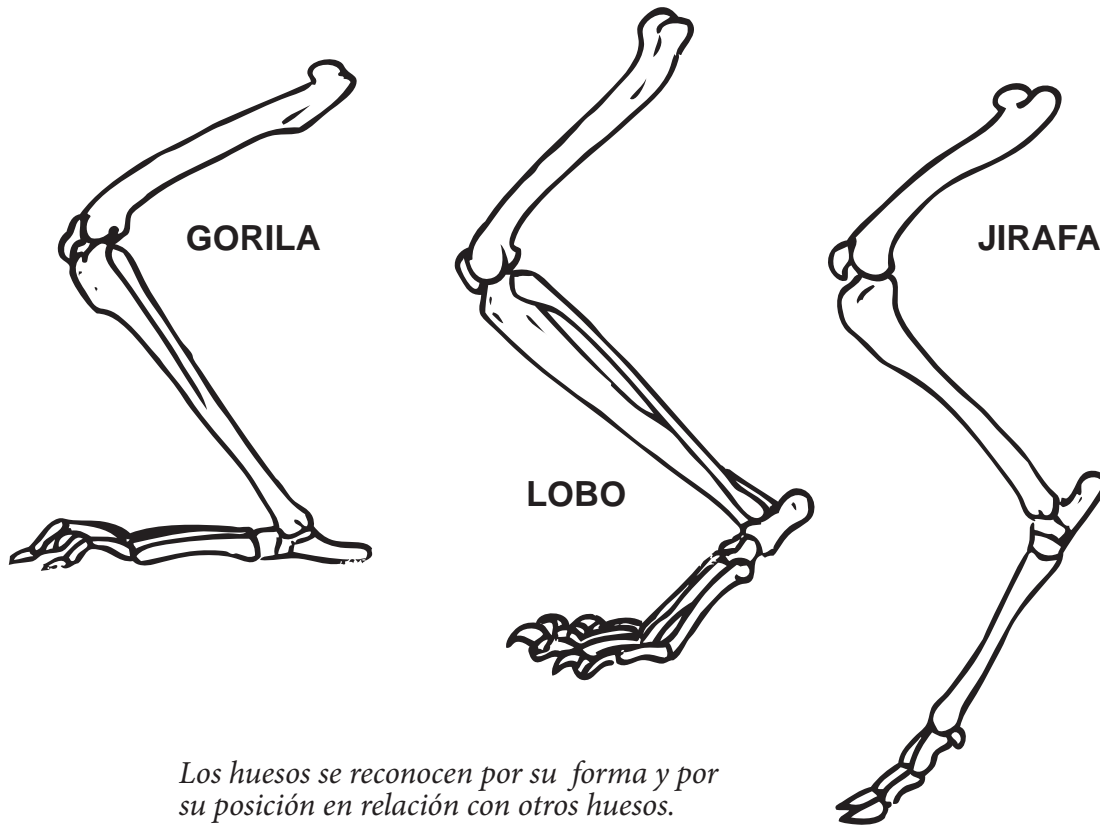
-
-
-
-



Ficha didáctica: Diversidad de seres vivos

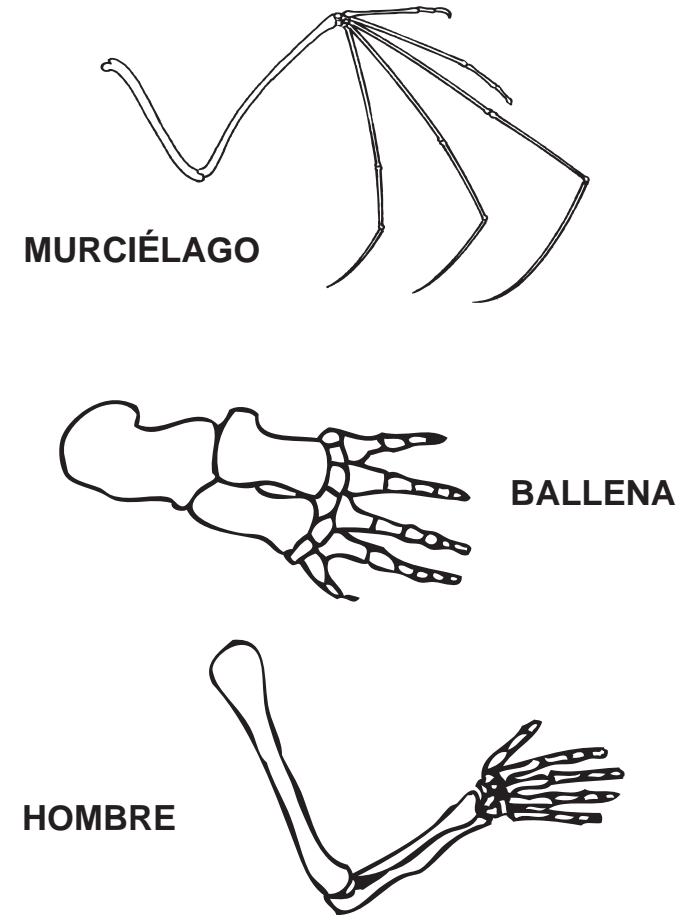
Esqueleto y locomoción en mamíferos

Utilizá como modelo el esqueleto de "Felipe", y pintá del mismo color los huesos homólogos en las miembros posteriores de otros mamíferos:



Los huesos se reconocen por su forma y por su posición en relación con otros huesos.

Nivel secundario



De la misma manera pintá del mismo color los huesos homólogos en las miembros anteriores del murciélago, la ballena y el hombre.