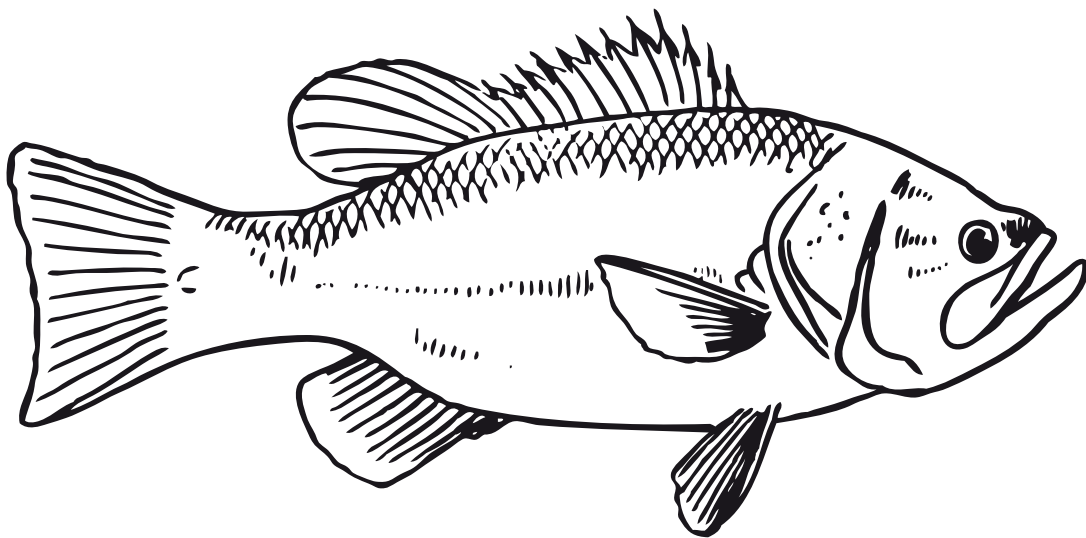
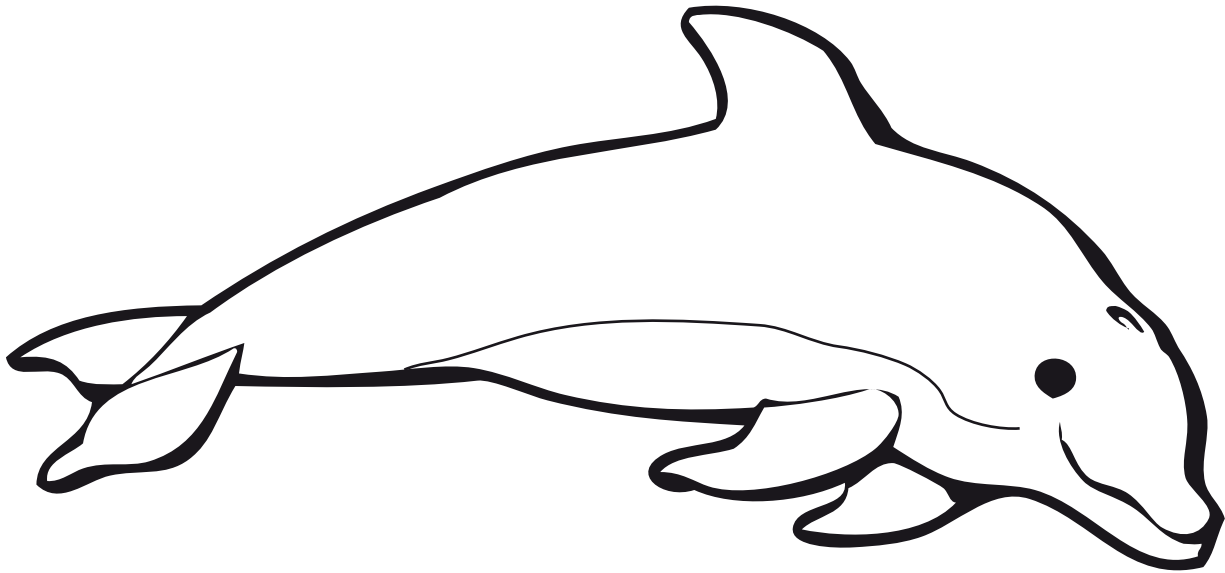


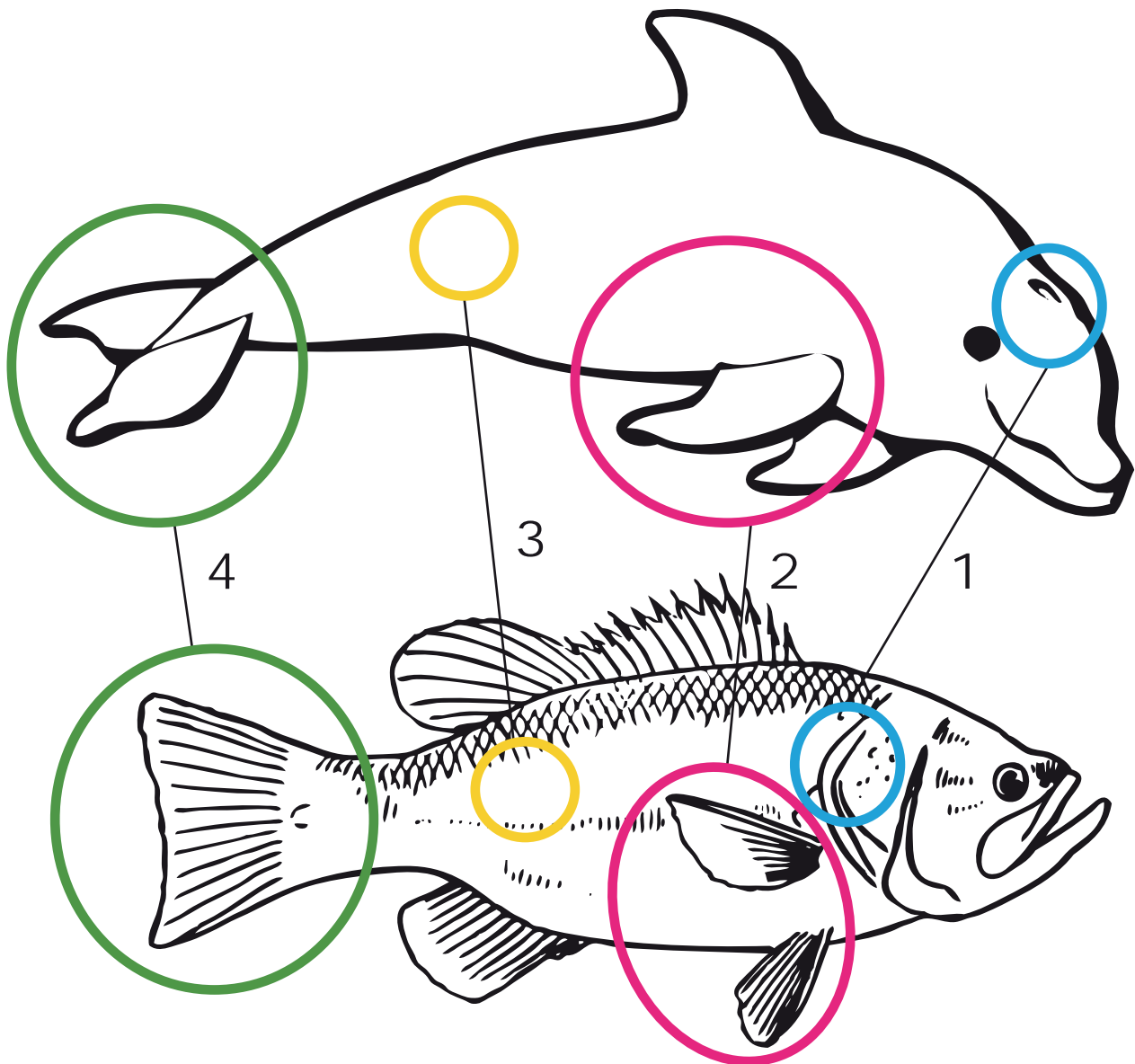
## Buscando las diferencias: “Delfines y peces”

Marca con un círculo las diferencias exteriores entre un delfín y un pez.

Colorea sus cuerpos. ¿Qué semejanza tienen en su coloración?



## Buscando las diferencias: “Delfines y peces”



Los peces y los delfines son vertebrados, animales que tienen una columna vertebral formada por vértebras.

A pesar de su aparente semejanza, son muy distintos y pertenecen a grupos o taxones diferentes.

Los **peces** son vertebrados no tetrápodos, es decir, no desarrollaron cuatro patas. Se originaron y evolucionaron en el agua hacia formas muy diversas: tiburones, rayas, caballitos de mar, peces payasos, chanchitas...

Los **delfines** son tetrápodos y pertenecen a un tipo particular de mamíferos que se adaptó a la vida acuática: el grupo de los Cetáceos. Durante su evolución perdieron sus patas posteriores y las anteriores se transformaron en aletas, y adquirieron numerosas adaptaciones a la vida acuática.

Las principales diferencias que permiten distinguir externamente los peces de los delfines son:

- 1- Los peces respiran oxígeno disuelto en el agua a través de las branquias; los delfines respiran oxígeno del aire a través de un orificio llamado espiráculo (poseen pulmones).
- 2- Los peces generalmente tienen dos pares de aletas pares; los delfines sólo tienen el par anterior.
- 3- Los peces generalmente tienen su cuerpo cubierto de escamas; los delfines nunca tienen escamas.
- 4- La aleta de la cola de los peces tiene una posición vertical (impulsan al animal moviéndose lateralmente); los delfines tienen una aleta en la cola ubicada en el plano horizontal (impulsan al animal moviéndose de arriba hacia abajo)