

# Fichas didácticas

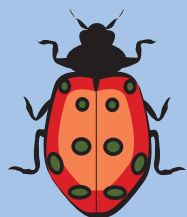
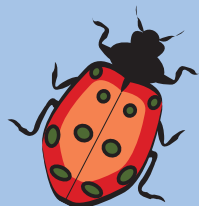
## Nivel primario



Las fichas didácticas constituyen un instrumento para trabajar en el aula, antes o después de la visita al Museo.

Las actividades están orientadas a fijar conceptos, indagar sobre la naturaleza y motivar actitudes positivas hacia el medio ambiente y nuestro patrimonio cultural.

Pretendemos que la articulación del Museo con la escuela permita desarrollar en los jóvenes una cultura ciudadana participativa, donde el Museo constituya un nodo vincular entre la ciencia y la ciudadanía.



# Ficha didáctica

2do.Ciclo-Nivel Primario

## "Dietas de terror"

Algunos animales tienen una dieta "escalofriante" y otros utilizan estructuras sorprendentes para capturar a sus presas. Te proponemos descubrir algunas dietas y estrategias de captura que son "TERRORÍFICAS"!

-Señalá con un círculo rojo los animales que se alimentan de sangre (hematófagos).

-Señalá con un círculo azul los animales que se alimentan de roedores, como ratones y lauchas.

-Señalá con una cruz el animal que come sus propios excrementos durante la noche.

-Señalá con un círculo verde los animales que inyectan veneno para paralizar a sus presas. Muchas veces pueden utilizar este veneno para defenderse.

-Indicá que animal puede cazar insectos vivos en vuelo, atrapándolos con sus patas y fuertes mandíbulas dentadas.



## “Dietas de terror”

-Señala con un círculo rojo los animales que se alimentan de sangre (hematófagos).

R:“Vampiro, garrapata, piojo chupador y mosquito hembra.”

-Señala con un círculo azul los animales que se alimentan de roedores, como ratones y lauchas:

R:“Serpiente de la cruz o yarará y lechuza.”

-Señala con una cruz el animal que come sus propios excrementos durante la noche:

R:“El ratón y otros roedores eliminan excrementos durante la noche que son tomados directamente con la boca y tragado sin masticar.”

-Señala con un círculo verde los animales que inyectan veneno para paralizar a sus presas. Muchas veces pueden utilizar este veneno para defenderse.

R: “Escorpión, araña y serpiente de la cruz o yarará.”

-Indica que animal caza insectos vivos en vuelo, atrapándolos con sus patas y fuertes mandíbulas dentadas.

R:“Libélula.”